

AYLIK

RAPOR

08 Ocak 2023

OYAK PORTFÖY



2023 yılında küresel piyasalar, merkez bankalarının faiz oranlarını artırma sürecinden, yılın son çeyreğinde faiz indirimleri beklentilerine doğru bir dönüşüm yaşadı. Yılın son çeyreğinde, özellikle teknoloji hisselerinde yoğunlaşan bir ralli gözlemlendi ve Nasdaq, %55 artışla dikkat çekti. Bu durum, S&P 500'ün %10.9 gibi son üç yılda görülen en iyi çeyrek performansını sergilemesine neden oldu. Avrupa hisse senetleri ve gelişen piyasa hisse senetleri de sırasıyla %6.8 ve %6.8 artış gösterdi.

Bu son ralli, Fed başta olmak üzere merkez bankalarının 2024'te daha erken ve agresif faiz kesintilerine gitme ihtimaline dayanıyordu. Tahvil piyasaları da pozitif yönde performans sergiledi. ABD 10 yıllık Hazine tahvili getirileri, önce Ekim ayında 16 yılın zirvesine yakın, yaklaşık %5'e fırladı. Yıl sonuna gelindiğinde ise Fed'in faiz indirimlerine yeşil ışık yakmasının fiyatlanmasıyla %4'ün altına geriledi.

Yılın sonlarına doğru piyasaların iyimserliği, Fed'in öngörülerinin iki katı kadar faiz indirimi fiyatlanmasıyla olağanüstü yüksek bir seviyeye ulaştı. Enflasyonun düşmesi ve Fed'in güvercin mesajları, piyasalarda erken faiz indirimi beklentilerini artırdı. Bu durum, piyasaların yeni bir döneme girmek istediğini gösteriyor, ancak Fed yöneticilerinin belirsizlik arttıran açıklamaları önümüzdeki birkaç ayda da hız kesmeden devam edecektir.

Yurt içinde Kur Korunmalı Mevduat (KKM) sistemine dair değişiklikler yapıldı ve yeni TL dönüşümlü KKM hesapları açılmayacak hale geldi. Yeni ekonomi politikaları ile birlikte TCMB'nin toplam rezervleri artarak tüm zamanların en yüksek seviyesine ulaştı. Hazine ve Maliye Bakanı Mehmet Şimşek, 2024 yılında uygulanan ekonomi politikalarına ve olumlu sonuçların alınmasına devam edileceğini belirtti. TCMB, Aralık ayı toplantısında politika faizini %42,50 seviyesine çıkararak parasal sıkılaştırmayı devam ettirdi. Bu karar, dezenflasyon sürecinin desteklenmesi ve yurt içi talepte dengelenme ihtiyacıyla gerekçelendirildi. Ekim ayında işsizlik oranı %8,5 ile düşük seviyede kalmaya devam etti. 2024 için asgari ücret %49 artışla 17.002 TL olarak belirlendi. Sanayi üretimi ve imalat PMI verileri, ekonomideki dengelenme ve zayıf faaliyet koşullarını yansıttı. Cari işlemler hesabı Ekim'de 186 milyon USD fazla verdi ve cari açık 50,7 milyar USD'ye geriledi. Merkezi yönetim bütçesi Kasım'da 75,6 milyar TL fazla verdi ve yılın ilk 11 ayında 532,4 milyar TL bütçe açığı kaydedildi. Aralık ayında TÜFE ve Yİ-ÜFE sırasıyla %2,93 ve %1,14 artarken, yıllık enflasyon sırasıyla %64,77 ve %44,22 oldu. TCMB'nin 2024 para politikasında, sıkılaştırmanın yakında tamamlanacağı ve Ocak ayında faiz artırımının %45 seviyesinde sona ereceği beklentisi oluştu.

Alternatif yatırım araçlarında beklenen getirilerin yükselmesi etkisinde yurt içi hisse senedi piyasalarında düşük hacimli seyir görülürken Borsa İstanbul'da (BIST) Aralık ayında düşüş yaşandı ve BIST 100 endeksi %6.02 kayıpla 7.470 puandan kapattı, ancak yıl sonuna doğru gelen tepki alımları ile teknik göstergelerde toparlanma işaretleri görüldü.

Yılı kapatırken TL fon türlerini kapsayan ve 31.12.2023 tarihinde sona erecek olan stopaj istisnası, Cumhurbaşkanlığı kararı ile 30.04.2024'e uzatıldı.

2023 boyunca yaşanan dalgalanmalar ve yıl sonundaki ralli, yatırımcılar için hem fırsatlar hem de riskler barındırıyor. 2024 yılında, merkez bankalarının politikaları ve makroekonomik veriler, piyasaların yönü üzerinde belirleyici olmaya devam edecek. Yatırımcılar, Fed ve diğer merkez bankalarının faiz politikaları konusundaki beklentilerin gerçekleşip gerçekleşmeyeceğini ve bu durumun piyasalar üzerindeki etkilerini yakından izleyecekler. Bu durum, özellikle yüksek faiz oranlarından etkilenen varlık sınıflarında, yeni yılda daha seçici ve dinamik bir yaklaşım gerektirecek. Yurt içinde yükselen mevduat getirisinin diğer varlık sınıflarındaki baskısını izleyecek ve tahvil-bono piyasasında oluşacak fırsatları değerlendireceğiz.



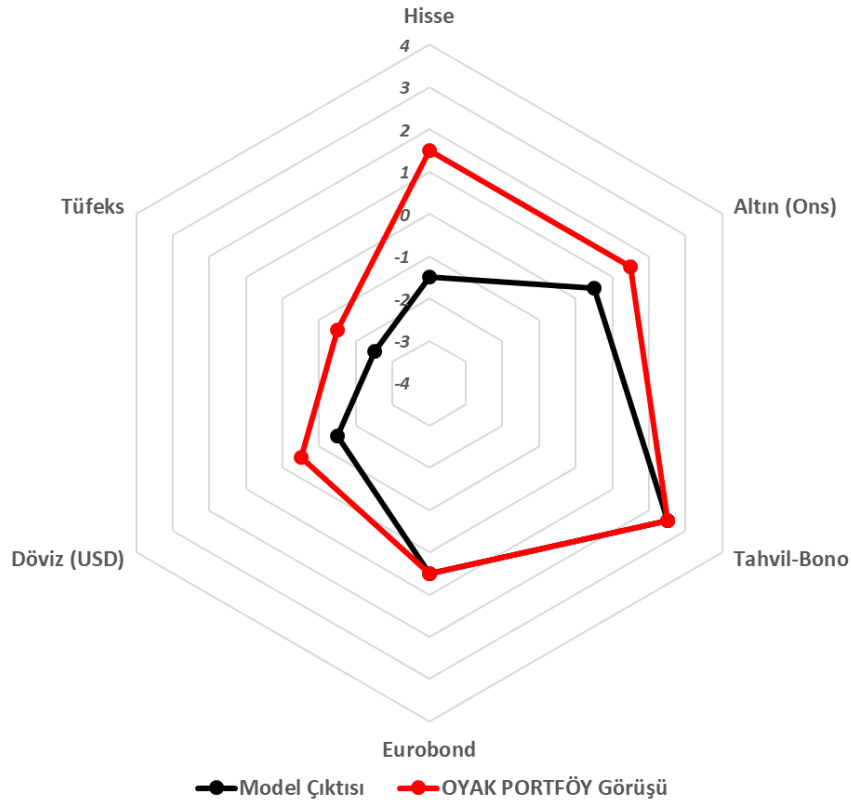
Hisse: Düşük ve orta riskli portföylerimizdeki yerli hisse senetlerinin payını sınırlı ölçüde azaltmıştık, ancak BIST'teki gerileme beklentilerimizden fazla oldu. TCMB'nin sıkı para politikası, yerli yatırımcıların risk iştahını sınırlamaya devam edecektir. Gerileyen CDS primi ve iyileşen kredi notu görünümü ile yabancı yatırımcıların giriş yapabileceği, iç talebe bağlı kalmayan hisselerde pozisyon alıyoruz. Endeks geneline yayılmasa da hisse senetleri önemli potansiyeller sunmaya devam ediyor. Maden, otomotiv ve havacılık sektörlerindeki pozisyonlarımızı koruyoruz.

Altın/Kıymetli Madenler: ABD'deki yüksek reel faiz getirisi altın üzerinde uzun süre baskı yarattı, para politikasındaki sıkı duruştan feragat edileceği beklentisiyle ons altın, 2000 USD seviyesinin üzerine çıkarken portföylerimizdeki kıymetli madenlerin oranını azaltarak kar realizasyonuna gidiyoruz.

Tahvil-Bono/Tüfeks: TCMB'nin faiz artışlarını destekleyen sıkı para politikası hamleleri ile orta ve uzun vadeli tahvillerdeki getiri seviyeleri uzun süre sonra çekici seviyelere yaklaşmıştı. Hızlı bir alımla gerileyen faizlerin yeniden yükseldiği görülüyor. %30'a yaklaşan seviyelerden uzun vadeli tahvillerin fonlarımızdaki payını arttırıyoruz. Modelimiz, tahvil getirilerinde oldukça olumlu bir döneme girildiği sinyali veriyor.

Eurobond: Gelişmekte olan ülkelerin ortalaması ile risk primimizin farkı Mart 2021'deki seviyelerine geriledi. Mevcut seviyeler, orta ve uzun vadeli eurobond kıymetlerinde sermaye kaybı riskini arttırmaktadır. Bankaların MTN programları kapsamında yaptığı kısa vadeli ihraçları ise oldukça cazip getiriler sunmaktadır.

Döviz: Kurun beklenen getirisini diğer varlık sınıfları ile kıyasladığımızda önemli bir getiri fırsatı öngörmüyoruz. TL'deki yüksek getiri ile birçok yatırım bankasının yeniden carry-trade destekleyici yorumlar yayınlamasını oldukça olumlu buluyoruz.





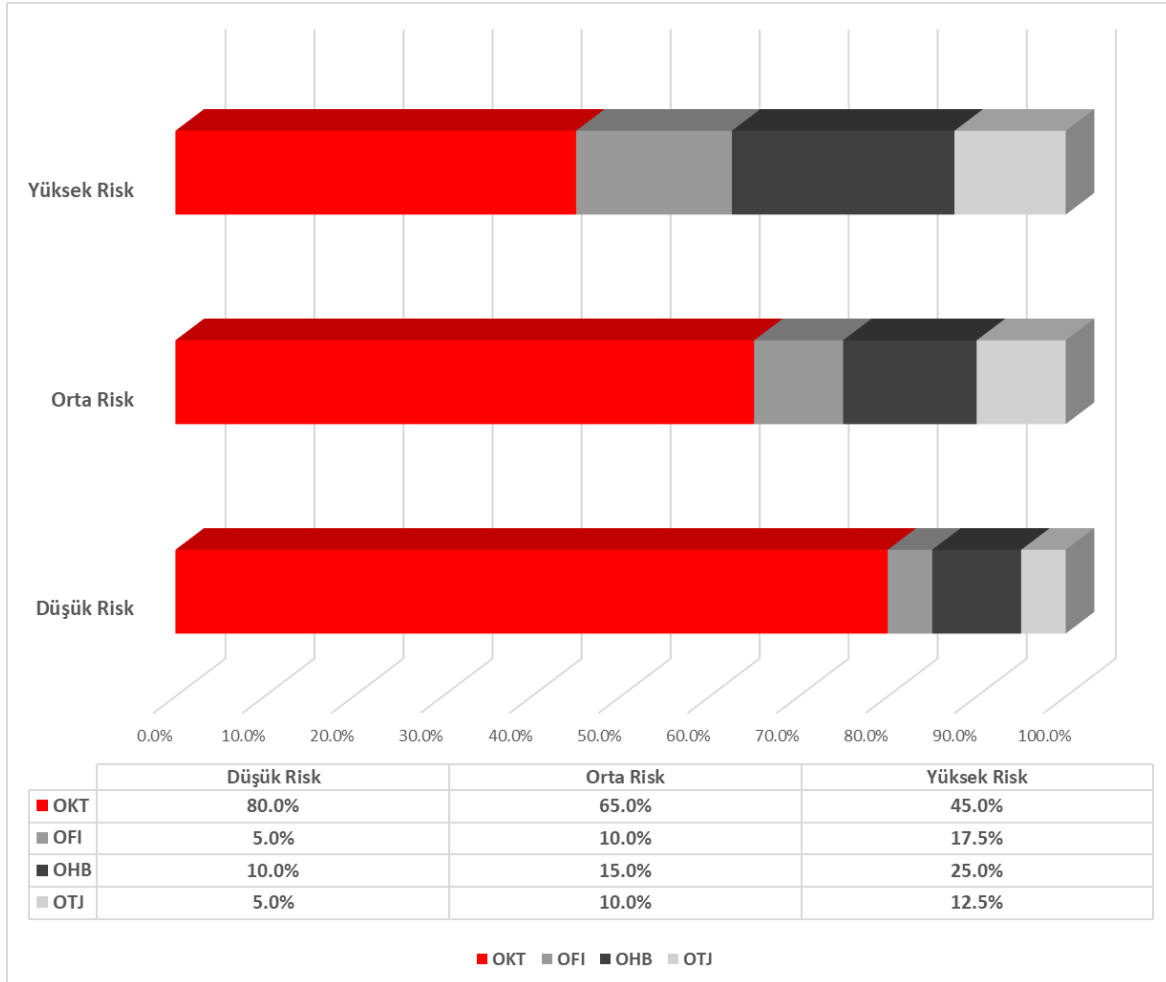
Mevduat oranları yüksek seviyelerini korurken **OYT - OYAK PORTFÖY Birinci Serbest Fon**, riski düşük portföy yapısı ve yüksek iç verimi ile nitelikli bireysel yatırımcılar için iyi bir tercih olacaktır. Fonumuz kaldıraçlı yapısı sayesinde mevduat oranlarının üzerindeki yüksek iç verimini korumaktadır. Nitelikli yatırımcılar, dağılımlarda yer verdiğimiz **OKT** fon yerine **OYT** fona yönelebilirler.

Portföylerimizde yılın son ayında global hisse senetlerinin ağırlığını yükseltip bu amaçla **OFI - OYAK PORTFÖY İkinci Fon Sepeti Fonu** payını arttırmıştık. Yurtdışı hisse pozisyonlarımızı bir süre daha korumaya devam ediyoruz.

Altındaki kuvvetli yükseliş sonrasında kıymetli madenlerin payını azaltıyor, portföylerde yüksek TL getirisinden yararlanma amacıyla **OKT** veya **OYT** fonlarımızın payını arttırıyoruz.

Riski düşük **OBP – OYAK Portföy İkinci Değişken Fon** ve taşıdığı hisse senedi pozisyonuyla stopaj avantajı da sunan daha riskli yapıdaki **OKD -OYAK Portföy Birinci Fon** son birkaç ayda muadillerine göre sundukları kuvvetli getirileri yatırımcılar için önemli alternatifler olmuştur.

OFK - OYAK PORTFÖY Türkiye Finans Katılım Serbest (Döviz-USD) ve **OFA - OYAK PORTFÖY Türkiye Finans Katılım Serbest (Döviz-Avro)** fonlarımıza hem ABD Doları hem de Avro ile giriş yapılabilmektedir. Katılım esaslarına uygun yönetilen fonlarımızın portföyleri mutlak getiri hedefiyle oldukça düşük riskli şekilde kurgulanmıştır. Katılım fonlarımız ile orta riskli bir portföy taşımak isteyen yatırımcılar **%60 OTF - OYAK PORTFÖY Türkiye Finans KV. Kira Sert.Katıl.(TL) Fonu**, **%20 OHK – OYAK PORTFÖY Katılım Hisse Senedi (TL) Fonu (HSYF)**, **%20 OGD – OYAK PORTFÖY Altın Katılım Fonu** taşıyabilirler.





Fonun Ünvanı	Varlık Grubu	Risk Grubu	Strateji	TEFAS	Karşılaştırma Ölçütü	İşlem Saatleri	Yönetim Ücreti	Fon Kartı	Vergi**
OYAK PORTFÖY Birinci Para Piyasası (TL) Fonu (OYL)	Para Piyasaları	1 Düşük	Fon portföyünün tamamı devamlı olarak, likiditesi yüksek kısa vadeli para ve sermaye piyasası araçlarından oluşacaktır. Ortalama vadesi en fazla 45 gün olacaktır.	-	%25 KYD 91 Gün DİBS %75 KYD O/N Repo	13:30'a kadar verilen alım ve satım talimatları aynı gün işleme dönüşür.	1.30%		Stopaj: %0
OYAK PORTFÖY Türkiye Finans Kısa Vadeli Kira Sertifikası Katılım (TL) Fonu (OTF)	Kısa Vadeli Kira Sertifikaları	2 Düşük	Fon portföyünün aylık ortalama vadesi 25-90 gün olacak şekilde, fon portföyünün en az %80'i kamu ve özel sektör kira sertifikalarına yatırım yapacaktır.	-	%40 BİST-KYD Kamu Kira %40 BİST-KYD Özel Sektör Kira %20 BİST-KYD 1 Aylık TL Kar Payı Endeksi	13:30'a kadar verilen alım ve satım talimatları aynı gün işleme dönüşür.*	1.86%		Stopaj: %0
OYAK PORTFÖY Kar Payı Ödeyen Birinci Serbest (TL) Fon (OKF)	Kısa Vadeli Borçlanma Araçları	2 Düşük	Fon portföyünün aylık ortalama vadesi 25-90 gün olacak şekilde, fon portföyünün en az %80'i kamu ve özel sektör borçlanma araçlarına yatırım yapacaktır.	-	%45 KYD 91 Gün DİBS %45 BİST-KYD Özel Sektör Sabit %10 BİST-KYD O/N Repo	13:00'e kadar verilen alım talimatları T+1, satım talimatları ise T+5'de işleme dönüşür	2.50%		Stopaj: %0
OYAK PORTFÖY Birinci Kısa Vadeli Borçlanma Araçları (TL) Fonu (OKP)	Kısa Vadeli Borçlanma Araçları	2 Düşük	Fon portföyünün aylık ortalama vadesi 25-90 gün olacak şekilde, fon portföyünün en az %80'i kamu ve özel sektör borçlanma araçlarına yatırım yapacaktır.	+	%45 KYD 91 Gün DİBS %45 BİST-KYD Özel Sektör Sabit %10 BİST-KYD O/N Repo	13:00'a kadar verilen alım ve satım talimatları aynı gün işleme dönüşür.	1.40%		Stopaj: %0
OYAK PORTFÖY Türkiye Finans Katılım Serbest (Döviz – ABD Doları) Fon (OFK)	Kısa Vadeli Kira Sertifikaları	2 Düşük	Fon yatırım stratejisi uyarınca, fon toplam değerinin en az %80' ini devamlı olarak T.C. Hazine ve Maliye Bakanlığı tarafından ABD Doları (USD) cinsinden ihraç edilen kira sertifikaları ile yerli ihraççıların ABD Doları (USD) cinsinden ihraç edilen kira sertifikalarına yatırılır.	-	BİST-KYD 1 Aylık Kar Payı USD Endeksi	13:00'e kadar verilen alım ve satım talimatları T+1'de işleme dönüşür	1%		Stopaj: %10
OYAK PORTFÖY Türkiye Finans Katılım Serbest (Döviz – Avro) Fon (OFA)	Kısa Vadeli Kira Sertifikaları	2 Düşük	Fon yatırım stratejisi uyarınca, fon toplam değerinin en az %80' ini devamlı olarak T.C. Hazine ve Maliye Bakanlığı tarafından Euro (EUR) cinsinden ihraç edilen kira sertifikaları ile yerli ihraççıların EURO (EUR) cinsinden ihraç edilen kira sertifikalarına yatırılır.	-	BİST-KYD 1 Aylık Kar Payı EUR Endeksi	13:00'e kadar verilen alım ve satım talimatları T+1'de işleme dönüşür.	1%		Stopaj: %10
OYAK PORTFÖY Birinci Borçlanma Araçları Fonu (OKT)	Özel Sektör Tahvilleri (ÖST)	3 Orta	Fon toplam değerinin en az %80'i devamlı olarak, yurtiçi kamu ve özel sektör borçlanma araçlarına yatırılacak olup; yatırımcılara orta vadeli faizlerin üzerinde getiri sağlamayı hedefleyen fon ağırlıklı olarak özel sektör tahvillerine yatırım yapmaktadır.	+	%40 BİST-KYD Orta Vade %40 BİST-KYD Özel Sektör Değişken %20 BİST-KYD O/N Repo	13:00'e kadar verilen alım ve satım talimatları T+1'de işleme dönüşür.	1.50%		Stopaj: %0
OYAK PORTFÖY İkinci Borçlanma Araçları (TL) Fonu (OBI)	Orta-Uzun Vade Bono + ÖST	3 Ort	Fon, ağırlıklı olarak tahvil piyasasındaki fırsatlardan mutlak getiri yaratmayı hedefleyen değişken fon olup istikrarlı getiri amaçlamaktadır. Özel Sektör Tahvilleri ve Orta-Uzun tahvillere yatırım yapmaktadır.	+	%60 BİST-KYD DİBS Tüm Endeksi + %30 BİST-KYD ÖSBA Değişken Endeksi + %10 BİST-KYD O/N Repo Endeksi – Brüt	13:00'e kadar verilen alım ve satım talimatları T+1'de işleme dönüşür.	1%		Stopaj: %0
OYAK PORTFÖY Üye ve Çalışanlara Yönelik Borçlanma Araçları Özel Fonu (OGF)	Özel Sektör Tahvilleri (ÖST)	3 Orta	Fon toplam değerinin en az %80'i devamlı olarak, yurtiçi kamu ve özel sektör borçlanma araçlarına yatırılacak olup; temel yatırım stratejisi Ordu Yardımlaşma Kurumu'nun (OYAK) grup şirketleri tarafından ihraç edilen sermaye piyasası araçlarına yatırım yapmaktır. Yatırımcılara orta vadeli faizlerin üzerinde getiri sağlamayı hedeflemektedir.	-	%35 BİST KYD Özel Sektör Endeksi (Değişken) %35 BİST KYD Özel Sektör Endeksi (Sabit) %20 BİST KYD 91 DİBS %10 BİST KYD Repo (Brüt)	13:00'e kadar verilen alım ve satım talimatları T+1'de işleme dönüşür.	0.95%		Stopaj: %0
OYAK PORTFÖY İkinci Değişken Fon (OBP)	Orta-Uzun Vade Bono + ÖST	4 Orta	Fon, ağırlıklı olarak tahvil piyasasındaki fırsatlardan mutlak getiri yaratmayı hedefleyen değişken fon olup istikrarlı getiri amaçlamaktadır. Özel Sektör Tahvilleri ve Orta-Uzun tahvillere yatırım yapmaktadır.	+	%100 KYD Orta Vade Endeksi	13:00'e kadar verilen alım ve satım talimatları T+1'de işleme dönüşür.	1.70%		Stopaj: %10
OYAK PORTFÖY Fon Sepeti Fonu (OFS)	Fon Sepeti Fonu	4 Orta	Fon toplam değerinin %80'i devamlı olarak yatırım fonu ve borsa yatırım fonlarından oluşturularak; yatırımcılara orta vadeli mevduat faizinin üzerinde getiri sağlamayı hedeflemektedir.	+	%100 1 Aylık TL Mevduat Endeksi	13:00'e kadar verilen alım talimatları T+1, satım talimatları ise T+2'de işleme dönüşür.	0.50%		Stopaj: %0
OYAK PORTFÖY Birinci Katılım Serbest Fon (OTK)	Mutlak Getiri Hedefi	5 Orta	Fon ağırlıklı olarak yurtiçinde ihraç edilmiş kira sertifikalarına yatırım yapmaktadır. Ayrıca Danışma Kurulunca onaylanmış ve faizsiz finans ilkelerine uygun diğer para ve sermaye piyasası araçlarına da yatırım yapılabilir. Nitelikli yatırımcılara yönelik bir üründür.	+	%100 KYD 1 Aylık TL Kar Payı Endeksi	13:00'e kadar verilen alım ve satım talimatları T+1'de işleme dönüşür.	2.00%		Stopaj: %10



Fonun Ünvanı	Varlık Grubu	Risk Grubu	Strateji	TEFAS	Karşılaştırma Ölçütü	İşlem Saatleri	Yönetim Ücreti	Fon Kartı	Vergi**
OYAK PORTFÖY Birinci Değişken Fon (OKD)	Hisse Senedi + ÖST	5 Orta	Fon, portföyünün en az %51'i BİST'de işlem gören paylardan oluşan değişken fon olup uzun vadede hisse senetlerinin getirisinden yararlanmayı amaçlamaktadır. Fon dönem dönem vadeli işlem sözleşmelerinde kısa pozisyon olarak hisse oranını piyasa koşullarına göre ayarlamaktadır.	+	%50 BİST-100 Getiri Endeksi %20 BİST-KYD 91 Gün %20 BİST-KYD O/N Repo %10 BİST-KYD Özel Sektör Sabit	13:00'e kadar verilen alım talimatları T+1, satım talimatları ise T+2'de işleme dönüşür.	1.70%		Stopaj: %10
OYAK PORTFÖY Birinci Serbest Fon (OYT)	Mutlak Getiri Hedefi	6 Yüksek	Fon hem TL hem de döviz cinsi para ve sermaye piyasası araçlarına, Kurulca uygun görülen diğer yatırım araçlarına ve türev ürünlere yatırım yaparak sermaye kazancı sağlamayı amaçlar. Nitelikli yatırımcıya yöneliktir.	-	%100 KYD 1 Aylık TL Mevduat Endeksi	13:00'e kadar verilen alım talimatları T+1, satım talimatları ise T+2'de işleme dönüşür.	0.55%		Stopaj: %10
OYAK PORTFÖY Birinci Hisse Yoğun (TL) Fon (OHB)	Hisse Senedi	6 Yüksek	Fon, portföyünün en az %80'i BİST'de işlem gören paylardan oluşan hisse yoğun fon olup uzun vadede hisse senetlerinin getirisinden yararlanmayı amaçlamaktadır. Fon dönem dönem vadeli işlem sözleşmelerinde kısa pozisyon olarak hisse oranını piyasa koşullarına göre ayarlamaktadır.	+	%90 BİST-100 Getiri Endeksi %10 KYD O/N Repo	13:00'e kadar verilen alım talimatları T+1, satım talimatları ise T+2'de işleme dönüşür.	2.00%		Stopaj: %0
OYAK PORTFÖY Altın Katılım Fonu (OGD)	Altın ve Emtia	6 Yüksek	Fon toplam değerinin %80'ini devamlı olarak borsada işlem gören altın ve altına dayalı para ve sermaye piyasası araçlarına yatırarak, altının TL bazlı getirisinden faydalanmayı amaçlamaktadır. Ayrıca fon portföyüne katılma hesapları, vadede sözleşmeleri, kamu ve/veya özel sektör kira sertifikaları ve Kurulca uygun görülen diğer faize dayalı olmayan para ve sermaye piyasası araçlarına yatırım yapılabilir.	+	%90 BİST-KYD Altın Fiyat Ağırlıklı Ort. Endeksi %10 KYD Bir Aylık Kar Payı (TL) Endeksi	13:00'e kadar verilen alım ve satım talimatları T+1'de işleme dönüşür.	1.75%		Stopaj: %0
OYAK PORTFÖY İkinci Fon Sepeti Fonu (OFI)	Mutlak Getiri Hedefi	6 Yüksek	Fon toplam değerinin %80'i devamlı olarak yerli yatırım fonları ile yerli/yabancı borsa yatırım fonlarında değerlendirilir. Portföyünde yüksek ağırlıkla yabancı hisse senetlerine yatırım yapan fonları bulunduran fonumuz, yurt içi ve küresel hisse senedi piyasalarındaki getiri fırsatlarından yararlanmayı amaçlar.	+	BİST-KYD 1 Aylık Mevduat TL Endeksi + %2	13:00'e kadar verilen alım talimatları T+1, satım talimatları ise T+2'de işleme dönüşür.	1.25%		Stopaj: %0
OYAK PORTFÖY Kıymetli Madenler Fon Sepeti Fonu (OTI)	Kıymetli Madenler	6 Yüksek	Fon toplam değerinin en az %80'i devamlı olarak, kıymetli madenlere dayalı yerli ve yabancı yatırım fonları ve kıymetli madenlere dayalı endeksleri takip etmek üzere kurulan yerli ve yabancı borsa yatırım fonlarının katılma paylarına yatırılacaktır.	+	%35 Bloomberg Altın Fiyatı (TL) %35 Bloomberg Gümüş Fiyatı (TL) %10 Bloomberg Platin Fiyatı (TL) %10 Bloomberg Paladyum Fiyatı (TL) %10 BİST TLREF Endeksi	13:00'e kadar verilen alım talimatları T+1, satım talimatları ise T+2'de işleme dönüşür.	1.00%		Stopaj: %0
OYAK PORTFÖY Katılım Hisse Senedi (TL) Fonu (OHK)	Hisse Senedi	6 Yüksek	Fon, portföyünün en az %80'i BİST'de işlem gören ve faizsiz/katılım ilkelerine uygunluğu onaylanmış endekslerde yer alan paylardan oluşan hisse yoğun fon olup uzun vadede hisse senetlerinin getirisinden yararlanmayı amaçlamaktadır.	+	%90 BİST Katılım 100 Getiri Endeksi + %10 KYD 1 Aylık Kar Payı TL Endeksi	13:00'e kadar verilen alım talimatları T+1, satım talimatları ise T+2'de işleme dönüşür.	2.00%		Stopaj: %0
OYAK Portföy Dördüncü Serbest Fonu (ODD)	Mutlak Getiri Hedefi	6 Yüksek	Fonun ana yatırım stratejisi Türk Lirası bazında mutlak getiri sağlamaktır. Ana yönetim stratejisine uygun olarak, yönetici, Fonun temel yatırım hedefine ulaşabilmek için farklı para ve sermaye piyasası araçlarında eş anlı uzun veya kısa pozisyonlar alabilir. Fon herhangi bir menkul kıymete doğrudan veya türev araçlar vasıtasıyla dolaylı yatırım yapılabilir.	+	%100 KYD 1 Aylık TL Mevduat Endeksi	13:00'e kadar verilen alım talimatları T+1, satım talimatları ise T+2'de işleme dönüşür.	1.00%		Stopaj: %10
OYAK PORTFÖY Beşinci Serbest (TL) Fon (OFB)	Mutlak Getiri Hedefi	7 Yüksek	Fonun ilk hedefi her şartta mutlak getiri elde etmektedir. Fon bu hedefi doğrultusunda farklı varlık sınıflarında, spot ve türev işlemler kullanarak pozisyon alır. Arbitraj imkanlarından yararlanarak genel piyasa yönünden bağımsız olarak getiri elde eder. Kısa ve orta vadede mevduat getirisinin kayda değer şekilde üzerinde getiri elde edilmesi amaçlanır. Fon yöneticileri, alım-satım işlemleri yaparken teknolojik imkanlardan faydalanır, düşük ve yüksek frekanslı işlemler yaparlar.	-	%100 KYD 1 Aylık TL Mevduat Endeksi	13:00'e kadar verilen alım talimatları T+1, satım talimatları ise T+2'de işleme dönüşür.	% 0.5		Stopaj: %10
OYAK PORTFÖY İkinci Serbest Döviz Fonu (ODS)	Eurobond	7 Yüksek	Fon toplam değerinin % 80'i devamlı olarak yerli ve yabancı ihraççıların döviz cinsinden ihraç edilmiş para ve sermaye piyasası araçlarında değerlendirilerek sermaye kazancı ve portföy değerinin artırılması amaçlanmaktadır. Fon ağırlıklı olarak Özel ve Kamu'nun ihraç ettiği eurobondlara yatırım yapmaktadır.	+	A Grubu (TL) Paylar için: %100 KYD 1 Aylık USD Mevduat Endeksi (TL) B Grubu (USD) Paylar için: %100 KYD 1 Aylık USD Mevduat Endeksi	13:00'e kadar verilen alım talimatları T+1, satım talimatları ise T+3'te işleme dönüşür.	0.80%		Stopaj: %10



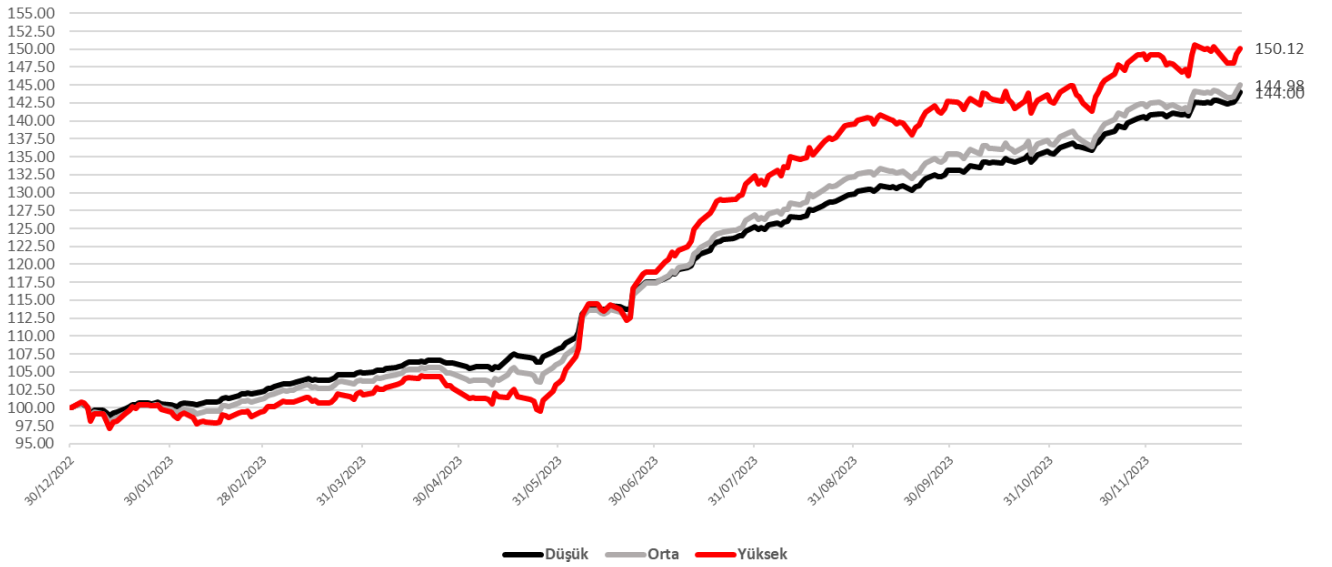
2023 yılında farklı risk seviyelerine göre oluşturduğumuz portföylerden **düşük** riskli %44, **orta** riskli %44.98, **yüksek** riskli ise %50.12 getiriye ulaştı.

Aralık ayında portföylerimiz sırasıyla %2.62, %2.09 ve %1.01'lik getiriler elde ettiler.

Aralık ayında yurtiçi piyasalarda dalgalanma artarak devam etti. Yurtdışı piyasalardaki nispeten olumlu seyir portföylerimize **OFI – OYAK Portföy İkinci Fon Sepeti Fonu** aracılığıyla yansımaya devam etti. Özel sektör tahvillerinden oluşan portföyüyle oldukça düşük riskle getiri imkanı sunan **OKT** fonumuz yaklaşık %4, tahvil-bono portföyüyle **OBI** fonumuz %8.1 getiri elde etti.

Yeni yılda portföylerimizde yabancı hisse senetlerinin, TL mevduatın ve özel sektör tahvillerinin payını yüksek tutmaya devam ediyoruz. Geniş bir bant içinde hareket edeceğini düşündüğümüz yerli hisse senetlerindeki pozisyonlarımızı daha sık aralıklarla güncelleyeceğiz.

Risk Profillerine Göre Getiriler (Yılbaşından Bu Yana)



FON PERFORMANSLARI

YIL	FON PERFORMANSLARI									
	Kapanış	YBB	Haftalık	1 Ay	3 Ay	1 Yıl	3 Yıl	2022	2021	2020
OYL	0,052764	27,56%	0,89%	3,46%	9,16%	27,71%	75,29%	16,61%	17,69%	9,48%
OKT	0,053530	34,85%	1,03%	3,82%	10,22%	35,12%	95,66%	21,53%	19,30%	11,25%
OTF	2,506701	27,60%	0,92%	3,43%	8,67%	27,78%	76,03%	18,19%	16,58%	7,82%
OKP	2,087851	28,71%	0,98%	3,66%	9,62%	28,93%	80,71%	18,70%	18,15%	10,40%
OGF	3,056188	35,94%	1,00%	3,72%	9,84%	36,19%	116,04%	30,79%	21,25%	11,71%
OT	0,044079	47,05%	1,01%	3,92%	11,71%	47,26%	125,64%	26,68%	21,24%	12,71%
OFS	3,275797	48,88%	0,29%	2,73%	5,73%	49,42%	359,76%	67,33%	75,45%	27,20%
ODS	38,753541	74,44%	1,20%	4,97%	13,49%	74,35%	359,76%	49,69%	-2,34%	1,84%
ODS**	1,316437	10,80%	0,16%	2,90%	5,55%	10,73%	15,67%	6,70%	37,02%	15,84%
ODD	4,781346	24,45%	0,38%	-0,96%	1,41%	24,66%	201,19%	76,60%	17,14%	37,02%
ODP	0,080792	66,40%	0,42%	0,63%	5,31%	65,84%	172,16%	39,26%	27,25%	37,07%
OKD	0,233345	58,07%	-0,63%	-4,36%	-2,64%	59,60%	386,73%	140,31%	27,25%	37,07%
OHB	10,757383	52,32%	-0,97%	-8,19%	-10,29%	53,61%	522,81%	205,55%	32,19%	36,68%
OHK	1,474713	1,06%	1,06%	-6,88%	-7,97%	80,77%	304,53%	37,43%	63,41%	12,98%
OGD	3,760841	79,97%	3,06%	4,99%	20,65%	80,77%	96,90%	50,98%	20,42%	12,98%
OTK	3,189672	9,63%	2,36%	-9,73%	-6,99%	9,65%	96,90%	34,72%	40,25%	12,98%
OFB	3,639825	51,57%	0,89%	4,65%	12,04%	51,46%	49,73%	40,25%		
OTI	2,166486	49,58%	-0,71%	3,11%	12,45%	49,73%	56,37%			
OFI	1,829604	56,40%	1,25%	3,59%	8,02%	56,37%	37,17%			
OKF	1,603731	36,89%	0,85%	3,46%	9,70%	37,17%	28,03%			
OBI	1,330752	28,79%	0,33%	8,92%	9,10%	28,03%				
OFK**	1,008573	0,07%	0,07%	0,28%	0,87%	21,20%	461,55%	13,99%	19,49%	30,85%
OFA***	1,027608	0,04%	0,04%	0,16%	0,46%	21,20%	206,50%	30,05%	30,05%	30,85%
TREF	41,8038	21,10%	0,94%	3,90%	9,51%	40,08%	20,74%	61,69%	-1,96%	8,49%
BIST 100 Getiri	14,035,82	39,26%	-1,15%	-7,61%	-10,18%	40,08%	461,55%	206,50%	30,05%	30,85%
KVD Tüm	2,693,87	-23,79%	-0,40%	11,49%	5,99%	-23,26%	20,74%	61,69%	-1,96%	8,49%
KVD 91 Gün	3,414,03	12,86%	1,67%	5,80%	3,76%	12,85%	57,72%	20,04%	16,32%	9,92%
KVD O/N Repo (Brüt)	1,942,54	21,09%	0,94%	3,90%	9,50%	21,19%	65,33%	14,00%	19,48%	11,64%
KVD Bono Orta Vade	368,89	-19,25%	-0,29%	11,27%	5,54%	-18,86%	32,84%	60,85%	2,25%	7,68%
KVD Değişken Öst	674,60	28,27%	1,21%	3,70%	10,20%	28,33%	84,69%	18,47%	21,43%	13,53%
KVD Kamu Kıra Sertifikası	281,54	-11,34%	1,18%	6,84%	-9,79%	-11,32%	27,44%	27,06%	12,48%	8,81%
KVD Özel Sektör Kıra Sertifikası	445,68	26,84%	0,63%	2,80%	7,45%	26,92%	82,79%	21,10%	18,89%	9,99%
KVD 1 Ay TL Kâr Payı	314,15	20,47%	0,68%	2,93%	7,49%	20,63%	61,46%	17,16%	14,23%	8,87%
KVD Sabit Öst	596,64	33,52%	0,72%	3,18%	9,33%	33,61%	93,89%	22,49%	18,73%	11,41%
KVD 1 Ay TL Mevduat	519,75	28,33%	0,93%	3,84%	9,67%	28,50%	76,70%	16,68%	17,78%	9,77%
KVD 1 Ay USD Mevduat	130,65	2,72%	0,06%	0,25%	0,71%	2,75%	5,26%	1,69%	0,76%	0,87%
KVD Alınm AO	1,966,526	80,23%	2,10%	5,74%	19,85%	81,35%	339,33%	40,86%	71,56%	55,13%

* Fon getirileri 29/12/2023 tarihli kapanış fiyatlarına göre hesaplanmıştır.

**Fonun USD getirisini göstermektedir.

*** Fonun EUR getirisini göstermektedir.

Bu raporda yer alan bilgiler OYAK PORTFÖY YÖNETİMİ A.Ş. tarafından bilgi vermek amacıyla hazırlanmış olup, herhangi bir yatırım fonunun alım satımına ilişkin bir teklif içermemektedir. Veriler, güvenilir olduğuna inanılan kaynaklardan alınmıştır. Bu kaynaklardaki hata ve eksikliklerden ve bu bilgilerin ticari amaçlı operasyonlarda kullanılmasından doğabilecek zararlardan OYAK PORTFÖY YÖNETİMİ A.Ş. hiçbir şekilde sorumlu tutulamaz. İş bu rapordaki tüm görüş ve tahminler, söz konusu rapor tarihi itibarıyla OYAK PORTFÖY YÖNETİMİ A.Ş.'ye ait olup diğer OYAK Grup şirketlerinin görüş ve tahminlerini temsil etmemektedir.

OYAK PORTFÖY'ün yönettiği fonlara **OYAK YATIRIM**'da hesap açarak yatırım yapabilirsiniz

Hesap açmak için aşağıdaki **QR kodu okutun.**



www.oyakportfoy.com.tr

OYAK PORTFÖY